



# 500

de adevăruri

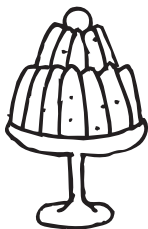
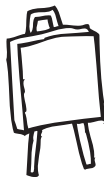
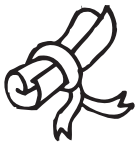
# UIMITOARE

despre

# ROMÂNIA



Editura Paralela 45



# ARTĂ ȘI CULTURĂ

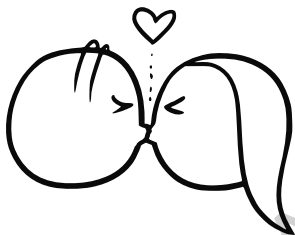


EDICRAPIA 45



## Poarta Sărutului

Știi că Poarta Sărutului, creată de sculptorul român Constantin Brâncuși, este cel mai mare monument al sărutului din lume? Se află la Târgu Jiu și face parte dintr-un ansamblu



care include Masa Tăcerii, Aleea Scaunelor și Coloana fără Sfârșit (sau Coloana Infinitului).



## Coloana fără Sfârșit (sau Coloana Infinitului)

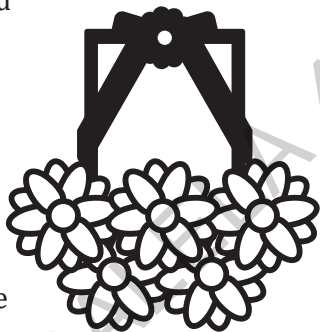
Știi că denumirea originală a Coloanei fără Sfârșit (sau Coloana Infinitului), creată de sculptorul român Constantin Brâncuși, a fost **Coloana recunoștinței fără sfârșit**? Ea a fost dedicată soldaților români din Primul Război Mondial căzuți în 1916, în luptele de pe malul Jiului.





## Mausoleul de la Mărășești

Cel mai mare mausoleu din lume închinat celui de-Al Doilea Război Mondial se află în România! Este Mausoleul de la Mărășești și adăpostește rămășițele a 5 073 de soldați.



**Știi că...**



... Prima proiecție de film din România a avut loc în București, în 27 mai 1896, la cinci luni după prima proiecție publică de la Paris?





## Palatul Parlamentului

Cunoscut și sub denumirea de „Casa Poporului“, deține 3 recorduri mondiale. Este:

- Cea mai mare clădire administrativă (civilă) din lume\*



### Casa Poporului: Cifre uimitoare

- Are o suprafață desfășurată de 360 000 de metri pătrați.
- A fost făcută din: 700 000 de tone de oțel, 1 milion de metri cubi de marmură, 900 000 de metri cubi de lemn, 2 000 000 de tone de nisip.
- Costul său a fost estimat astăzi la 4 miliarde de dolari.
- La construcție au muncit peste 100 000 de oameni, timp de 7 ani.





- Cea mai grea clădire din lume
- Cea mai scumpă clădire din lume

\*Cea mai mare clădire (militară) din lume este Pentagonul, din Virginia, SUA, cu o suprafață desfășurată de 600 000 de metri pătrați.



- Are 2 800 de candelabre, covoare de 220 000 de metri pătrați și 1 100 de încăperi.
- Pentru realizarea sa a fost demolată o suprafață echivalentă cu a 5-a parte din București.
- În parcare subterană pot încăpea 20 000 de mașini.
- La clădire au lucrat 700 de arhitecți.
- 57 000 de familii au fost nevoite să-și părăsească locuințele pentru a face loc uriașei construcții.





**RECORD:**

## **Cel mai bătrân pianist**

Recordul mondial pentru cel mai bătrân pianist îl deține Cella Delavrancea (1887-1991), fiica cea mare a scriitorului Barbu Ștefănescu Delavrancea. Ea a susținut ultimul său recital la vârsta de 103 ani!



**RECORD:**

## **Cel mai bătrân actor**

Actorul Radu Beligan (1918-2016) este considerat de Cartea Recordurilor drept cel mai longeviv actor de teatru din lume.



**RECORD:**

## **Cel mai bătrân cioban**

Ștefan Gros, zis Moș Ștefan, din satul hunedorean Vâlcele, a ieșit la pensie în 2018, la vârsta de 100 de ani!





## **RECORD: Cea mai mare lingură de lemn**

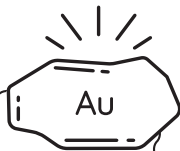
Cea mai mare lingură de lemn din lume, decorată cu motive populare românești, a fost făcută în Mioveni și măsoară 17,79 m lungime și 1,50 m lățime.



## **Muzeul Lingurilor de Lemn**

Cea mai mare colecție de linguri de lemn din lume se află la Muzeul Lingurilor de Lemn din Câmpulung Moldovenesc, Suceava, unde sunt adunate nu mai puțin de 6 000 de linguri de diferite mărimi, confecționate din diferite tipuri de lemn.





## Alte muzee inedite

- În România există singurul **Muzeu al aurului** din Europa. Situat în localitatea Brad din județul Hunedoara, are o colecție de 1 300 de exponate din aur.
- **ASTRA**, din județul Sibiu, este cel mai mare muzeu etnografic în aer liber din Europa.
- În România există un **Muzeu al crucilor**. Se află în localitatea Măceșu din județul Gorj, și exponatele sale constau în cruci de lemn și troițe foarte vechi.
- România se poate lăuda și cu un **Muzeu al pălăriilor de paie**. Vedeta pălăriilor expuse în acest muzeu este o pălărie enormă, cu diametrul de 2 metri.
- **Muzeul de soluri**, din Iași, este cu adevărat o ciudățenie. Exponatele din această instituție sunt tipuri de sol dintre cele mai variate, cum ar fi sol de pădure, sol cu turbă etc.

