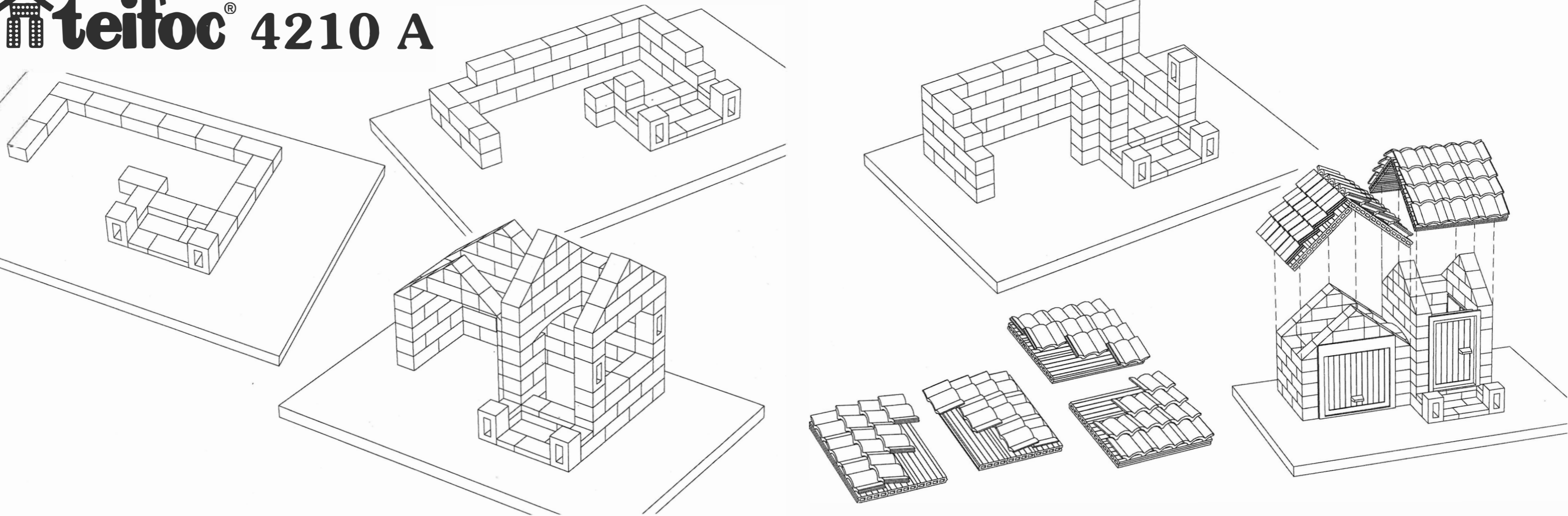
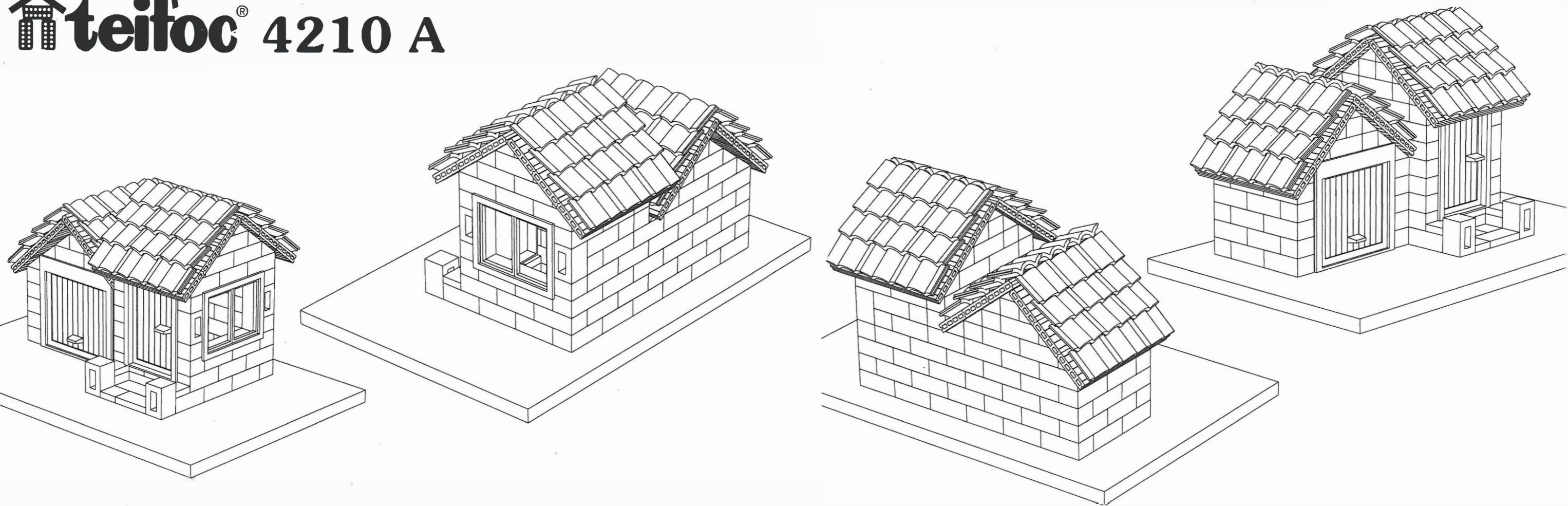


 **teifoc[®] 4210 A**



 **teifoc[®] 4210 A**



RO

CONSTRUIESTE CU TEIFOC

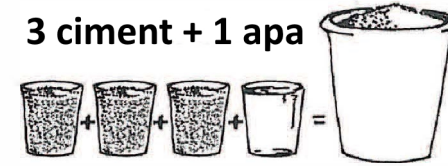
Pentru a face cimentul: amestecați 3 linguri de pulbere de ciment cu 1 lingură de apă până când amestecul este neted. Cel mai bine este să amestecați cimentul astfel încât să fie oarecum uscat, nu lichid.

Luați o cărămidă și aplicați suficient ciment. Așezați cărămida la nivelul podelei sau a structurii și fixați-o ferm. Îndepărtați excesul de ciment cu mistria. În acest fel veți obține îmbinări stabile și pereți drepecți. Piesele din lemn și plastic pot fi de asemenea fixate cu ciment.

Puteți să demolați casa prin înmuierea în apă timp de 4 - 5 ore. Clătiți cărămizile și lăsați-le să se usuce.
Puteți construi în funcție de planurile noastre sau de imaginația voastră. Creațiile dvs. se vor îmbunătăți în mod constant!

 **teifoc**^{GERMANY®}
Eichsfelder Technik eitech GmbH
Industriestraße 1
37308 Pfaffschwende
Tel +49 (0) 36082 / 432-0
Fax +49 (0) 36082 / 432-36
service@eitech.de
www.eitech.de

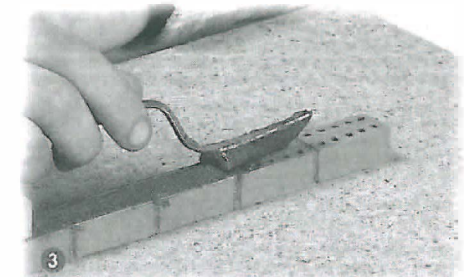
3 ciment + 1 apa



1



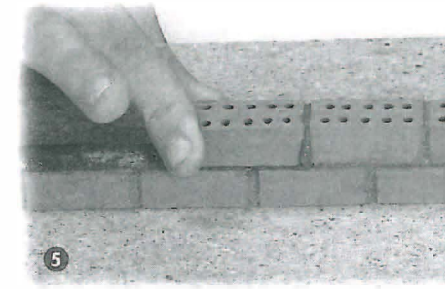
2



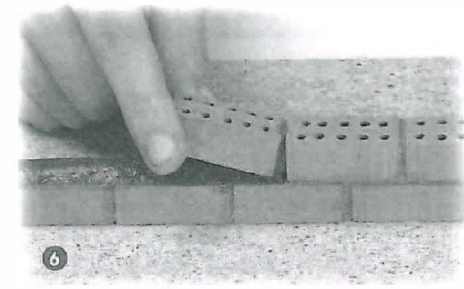
3



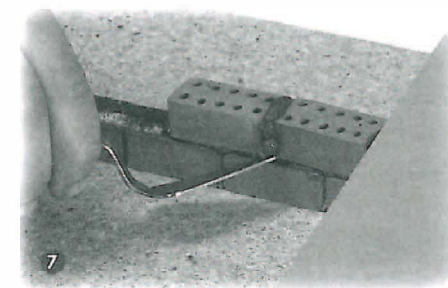
4



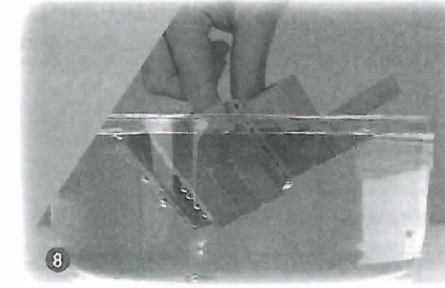
5



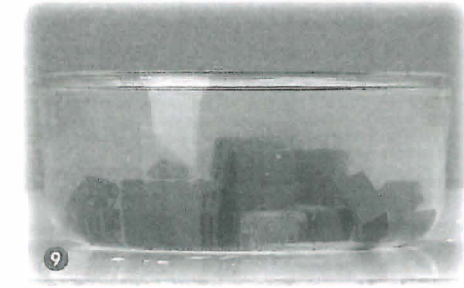
6



7



8



9

 **teifoc**[®] 4210 B

