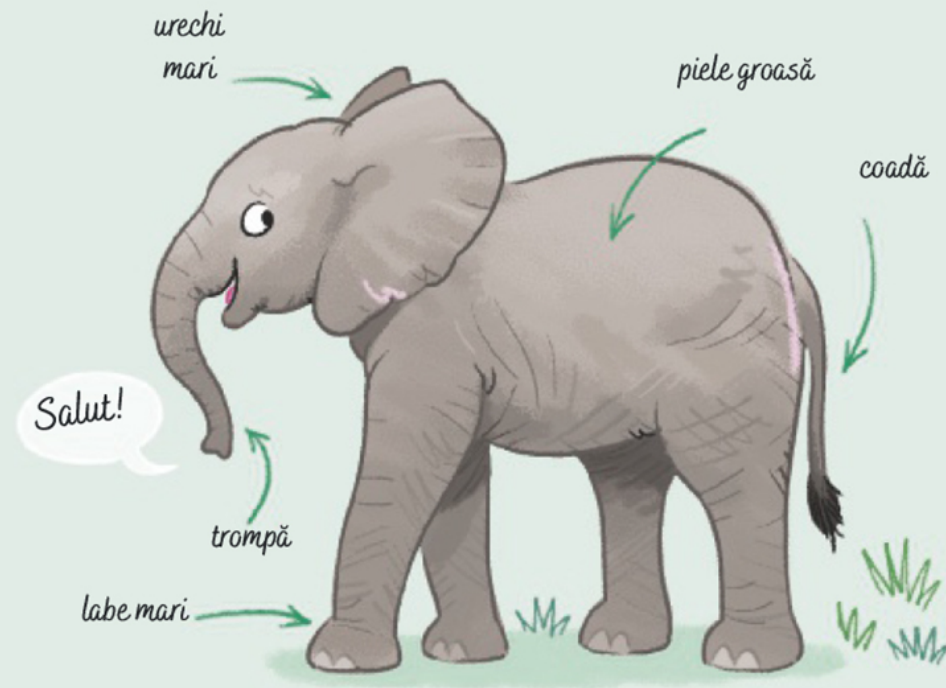


# PUIUL DE ELEFANT

Puiul de elefant trăiește lângă grupul de femele, alături de care străbate savana africană sau pădurile Asiei.



Femela elefant își poartă puiul în burtă timp de aproximativ doi ani.



Ea dă naștere puiului stând în picioare.



Puiul de elefant se naște cu păr și cântărește aproape 100 kg.

Există mai multe specii de pui de elefanți:



elefantul de pădure

AFRICA  
urechi  
mari

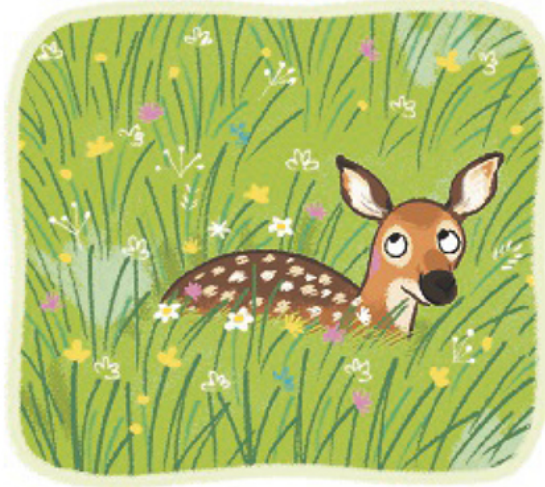


elefantul de Sumatra

ASIA  
urechi  
mici



elefantul de Borneo



Blana cu pete a puiului de căprioară  
il ajută să se ascundă printre  
ierburile înalte.



Puiul este apărat de turma  
de căprioare, de ciurdă.



El suge de la mama sa timp de mai multe  
luni, până începe să mănânce iarbă.

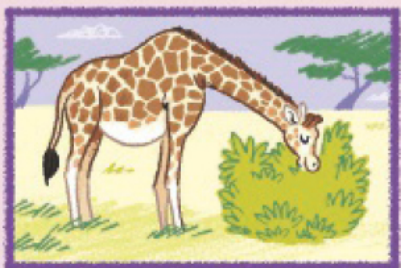
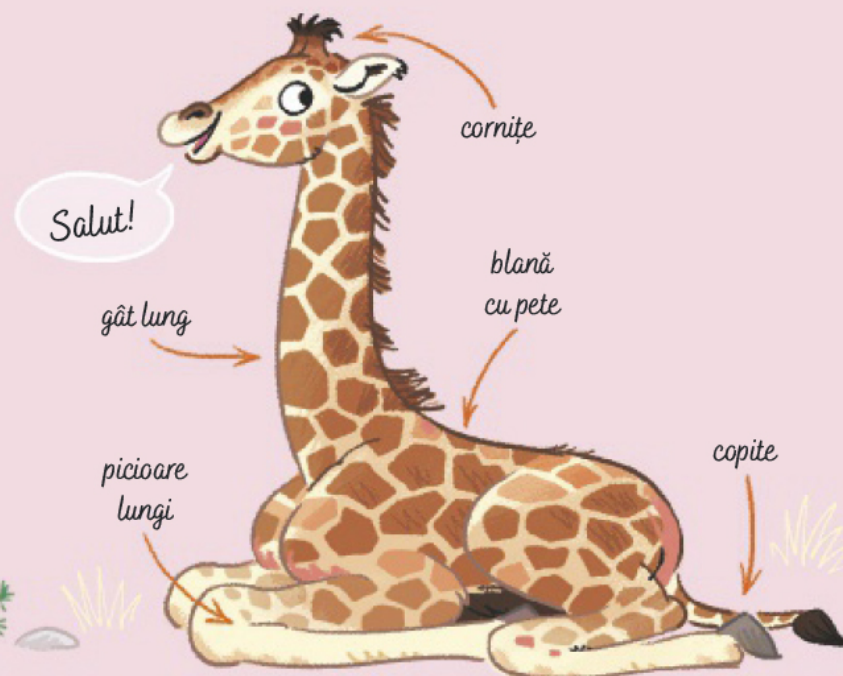


La un an, pe capul tinerilor  
masculi apar coarnele.



# PUIUL DE GIRAFĂ

Puiul de girafă trăiește alături de mama sa și de o turmă micuță în savană. La naștere, măsoară deja 2 metri înălțime.



Girafa își poartă puiul în burtă mai mult de un an.



Ea îl aduce pe lume stând în picioare, așa că acesta cade la pământ.



Mama îl linge și îl ajută să se ridice.

Există mai multe specii de pui de girafă:



girafa nigeriană



girafa reticulată



girafa Masai



PUI DE CANGUR

PUI DE DELFIN

PUI DE URS-POLAR

PUI DE PANDA

PUI DE MAMUȚĂ

PUI DE ELEFANT

PUI DE CĂPRIȚĂ

PUI DE TIGRU

PUI DE LENEȘ

PUI DE LEU

PUI DE GIRAFĂ

PUI DE ARICI

PUI DE CROCODIL

PUI DE VIDRĂ

PUI DE VÂPE

PUI DE PINGUIN