

NOȚIUNI GENERALE



1. DRUMURI

- drum public*
- carosabil*
- acostament*
- stradă*
- trotuar*
- clasificarea drumurilor publice*

2. LOCURI IMPORTANTE ALE DRUMULUI PUBLIC

- intersecțiile*
- trecerile pentru pietoni*
- trecerile la nivel cu calea ferată*

NOȚIUNI GENERALE

1. DRUMURI

• DRUM PUBLIC

• calea de comunicație terestră, cu excepția căilor ferate, special amenajată pentru traficul pietonal sau rutier, deschisă circulației publice.

• CAROSABIL

• porțiunea din platforma drumului public destinată circulației vehiculelor.

• ACOSTAMENT

• fâșia longitudinală a drumului public, cuprinsă între carosabil și marginea platformei acestuia; este specifică drumului public dintre localități sau drumului public din localitățile rurale și este destinată circulației pietonilor sau a animalelor și pentru oprirea sau staționarea voluntară a vehiculelor.



- **STRADĂ**

- partea carosabilă a drumului public din localitățile urbane.

- **TROTUAR**

- spațiul longitudinal situat la marginea străzii, separat în mod vizibil de aceasta prin diferența de nivel (fără diferență), destinat circulației pietonilor.

- **CLASIFICAREA DRUMURILOR PUBLICE**

- autostrăzi



- drumuri expres



- drumuri naționale europene (E)



- drumuri naționale



- drumuri județene



- drumuri comunale



- drumuri locale (nu au indicator)

2. LOCURI IMPORTANTE ALE DRUMULUI PUBLIC

• INTERSECȚIILE

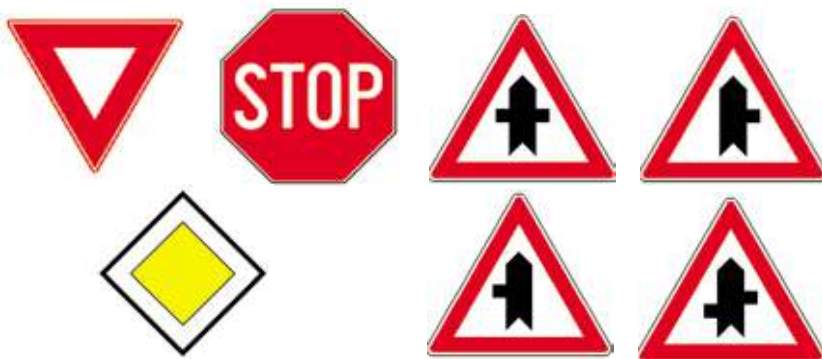
– intersecții cu circulația neregulată

- neregulate
- regulate cu indicatorul



– intersecții cu circulația regulată

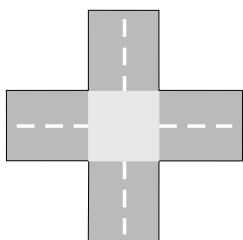
- de către polițist
- prin semafoare
- prin indicatoare de prioritate



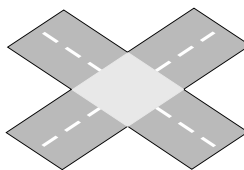
- intersecții cu sens giratoriu



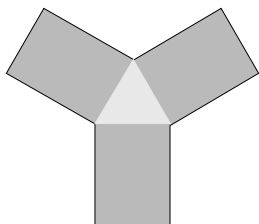
- după forma lor, intersecțiile pot fi:



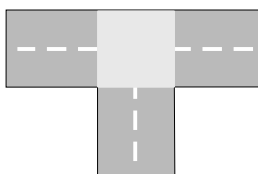
în formă
de cruce



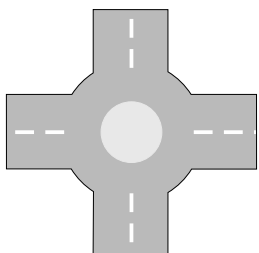
în formă
de X



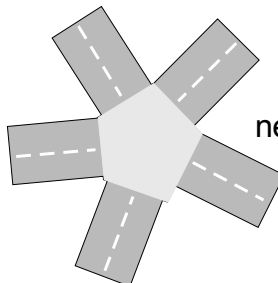
în formă
de Y



în formă
de T



circulare



neregulate

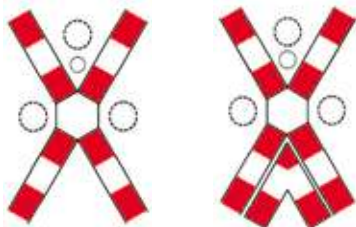
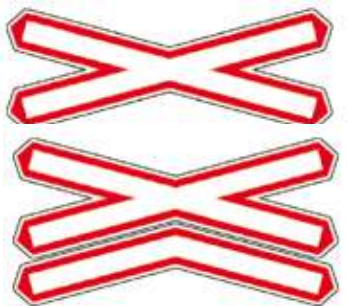
noțiuni generale

• TRECKERILE PENTRU PIETONI



• locuri special amenajate semnalizate cu indicatoare și/sau marcaje, pe unde pietonii traversează regulamentul drumul public și au prioritate de trecere față de vehicule.

Acestea pot fi prevăzute cu semafoare cu/fără cronometru, precum și cu semnale acustice specifice.



• TRECKERILE LA NIVEL CU CALEA FERATĂ

• Treceri la nivel cu calea ferată curente

– simple sau duble fără bariere, fără semnale luminoase;

– simple sau duble fără bariere, însoțite de semnale luminoase și sonore;

– cele 4 indicatoare sunt însoțite de indicatorul „Oprire“;

– simple sau duble, cu bariere sau semibariere, însoțite de semnale luminoase și sonore;



• **Treceri la nivel cu calea ferată industrială**

Se semnalizează cu indicatorul „Alte pericole !”, precum și cu panoul adițional cu silueta unei locomotive.



SEMNALIZAREA RUTIERĂ



1. SEMNALIZAREA VERTICALĂ

- 1.1. indicatoare – generalități**
- 1.2. panouri adiționale**
- 1.3. indicatoare de avertizare**
- 1.4. indicatoare de prioritate**
- 1.5. indicatoare de interzicere sau de restricție**
- 1.6. indicatoare de obligare**
- 1.7. indicatoare de orientare și de informare**
- 1.8. semnalizarea temporară**

2. SEMNALIZAREA ORIZONTALĂ

(MARCAJE RUTIERE)

- 3. PREZENTAREA INDICATOARELOR RUTIERE**
- 4. SEMNALELE POLIȚISTULUI RUTIER**
- 5. SEMNALELE LUMINOASE**

