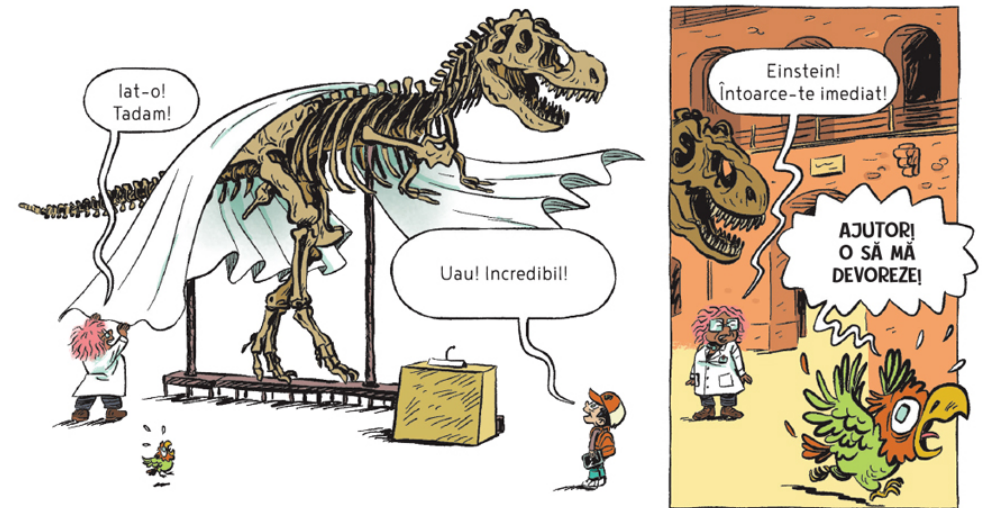
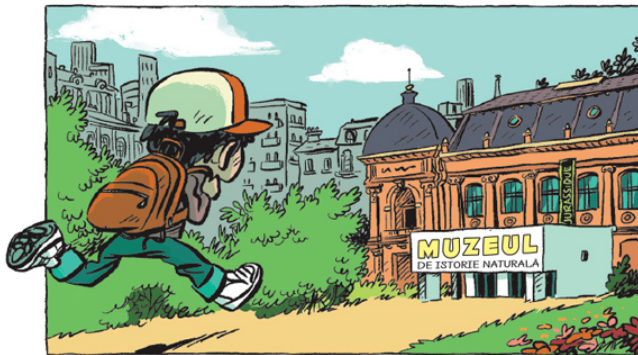
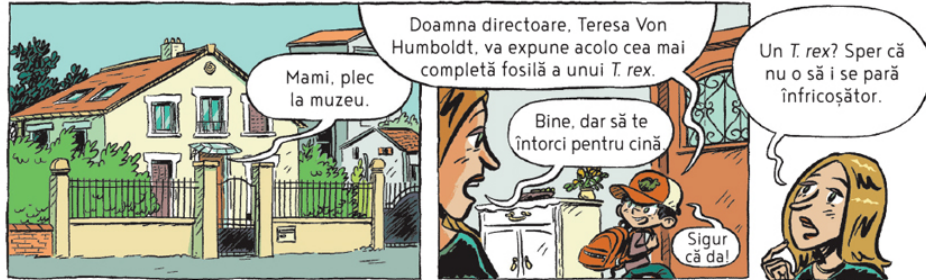
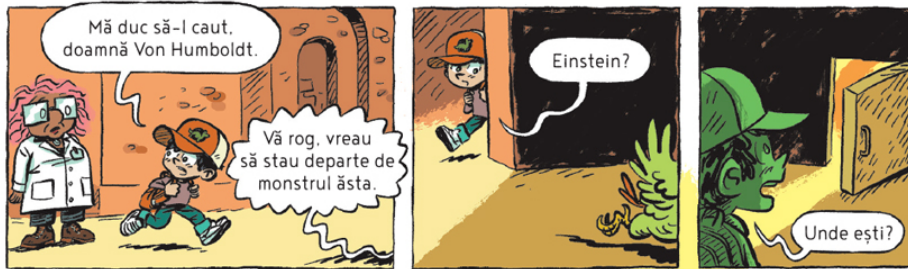


ȘTIAI CĂ?!

## PALEONTOLOGII SUNT SPECIALIȘTII ÎN DINOZAURI

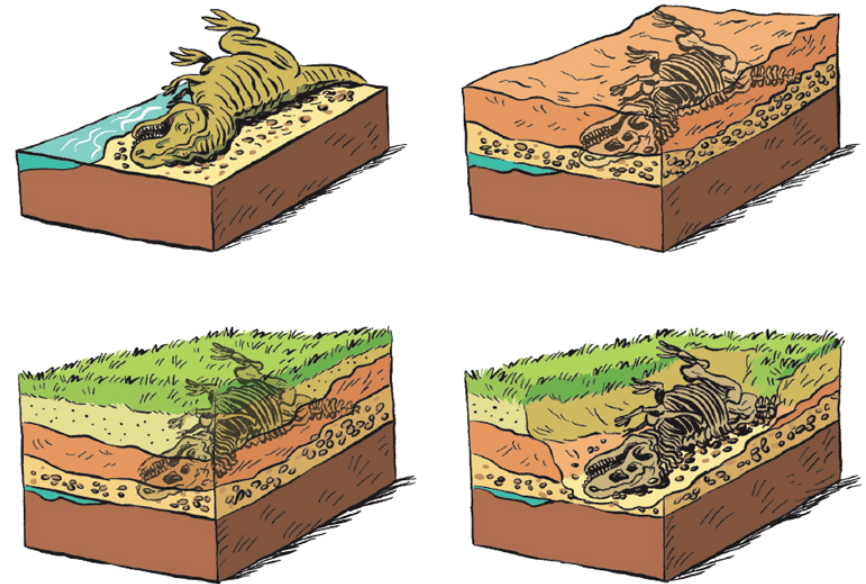




## Ce este o fosilă?

O fosilă este o urmă care a devenit ca de piatră. Se spune că a fost mineralizată. Poate fi vorba despre o parte a unui organism viu, precum oase ori amprente. Fosilele sunt cele care le permit paleontologilor să afle mai multe informații despre dinozauri. Însă fosilizarea este rară, deoarece condițiile necesare nu sunt întotdeauna întrunite. Astfel, în cea mai mare parte a timpului, plantele și animalele din trecut mor și putrezesc înainte de a dispărea, fără să lase urme.

## Formarea unei fosile



Cum se formează fosilele? Este un lung proces fizico-chimic! De exemplu, trebuie ca praful sau nisipul să acopere corpul animalului care a murit. Pielea și organele se descompun repede și, curând, nu mai rămâne decât un schelet. Se formează apoi straturi groase și grele care transformă sedimentele, particulele de pământ, nisip și pietre foarte fine în roci dure. După aceea se infiltrează apele subterane. Acestea sunt încărcate cu minerale care vor întări interiorul oaselor; dacă oasele sunt dizolvate, mineralele acestea vor forma ceva asemenea unei amprente de schelet. După mai multe milioane de ani, avem o fosilă, care poate reapărea la suprafață.

## DINOZAUarii NU ERAU ȘOPĂRLE MARI

