

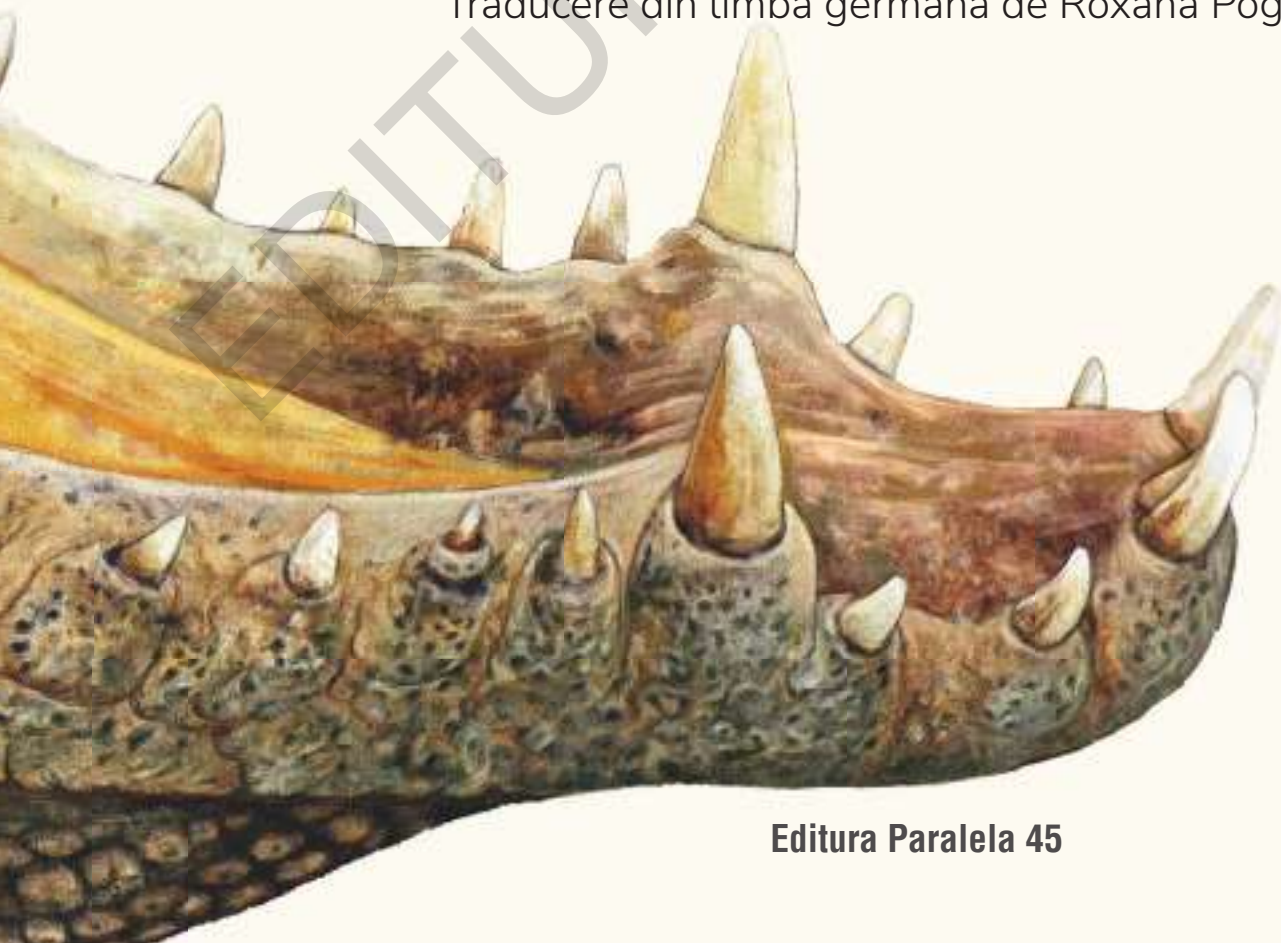
Holger Haag

ÎN MĂRIMÉ NATURALĂ

Animale din Africa

Cu ilustrații de Lars Baus

Traducere din limba germană de Roxana Pogonici



HOLGER HAAG

Pasionat de natură încă din copilărie, după terminarea liceului a efectuat serviciul civil* în Parcul Național „Marea Wadden” din Schleswig-Holstein. A studiat biologia la Göttingen, apoi a lucrat la Academia de Mediu și la Muzeul de Istorie Naturală din Stuttgart. Tată a trei fiice, îi îndeamnă mai ales pe copii să descopere minunata lume a animalelor și a plantelor, atât prin activitatea sa într-un centru educativ, cât și prin numeroasele sale cărți dedicate micilor exploratori ai naturii.

* Serviciul civil este cea mai frecventă alternativă la serviciul militar obligatoriu, oferită în unele dintre țările care aplică sistemul de recrutare.

LARS BAUS

Lars Baus, născut și crescut în Franconia Inferioară, a colindat încă de mic pădurile și pajiștile, fermecat fiind de lumea animalelor și a plantelor din regiunea sa natală. A studiat ilustrația și animația la Facultatea de Design din Münster și a petrecut multe ore în grădina zoologică de acolo, cu creionul și hârtia în mână, desenând animale sălbatice. Astăzi este ilustrator liber-profesionist și locuiește împreună cu soția sa în Münster. Ilustrează cărți pentru copii, enciclopedii și colaborează cu muzee și asociații de protecție a naturii.

Original edition © 2021 Coppengrath Verlag GmbH & Co. KG, Hafengeweg 30, 48155 Münster, Germany.

Original title: *Lebensgroß – Wilde Tiere Afrikas* (978-3-649-63790-5).

All rights reserved.

Copyright © Editura Paralela 45, 2026

Prezenta lucrare folosește denumiri ce constituie mărci înregistrate, iar conținutul este protejat de legislația privind dreptul de proprietate intelectuală.

www.edituraparelela45.ro

Director de producție editorială: Ionuț Burcioiu

Redactare: Mihaela Cosma

Corectură: Ramona Rossall

Tehnoredactare & DTP copertă: Liviu Stoica

Pregătire de tipar: Marius Badea

Descrierea CIP a Bibliotecii Naționale a României

HAAG, HOLGER

Animale din Africa : în mărime naturală / Holger Haag ;

cu il. de Lars Baus ; trad. din lb. germană de Roxana Pogonici. –

Pitești : Paralela 45, 2026

ISBN 978-973-47-4435-0

I. Baus, Lars (il.)

II. Pogonici, Roxana (trad.)

087.5

59

Tipărit la Rotografika, Serbia,

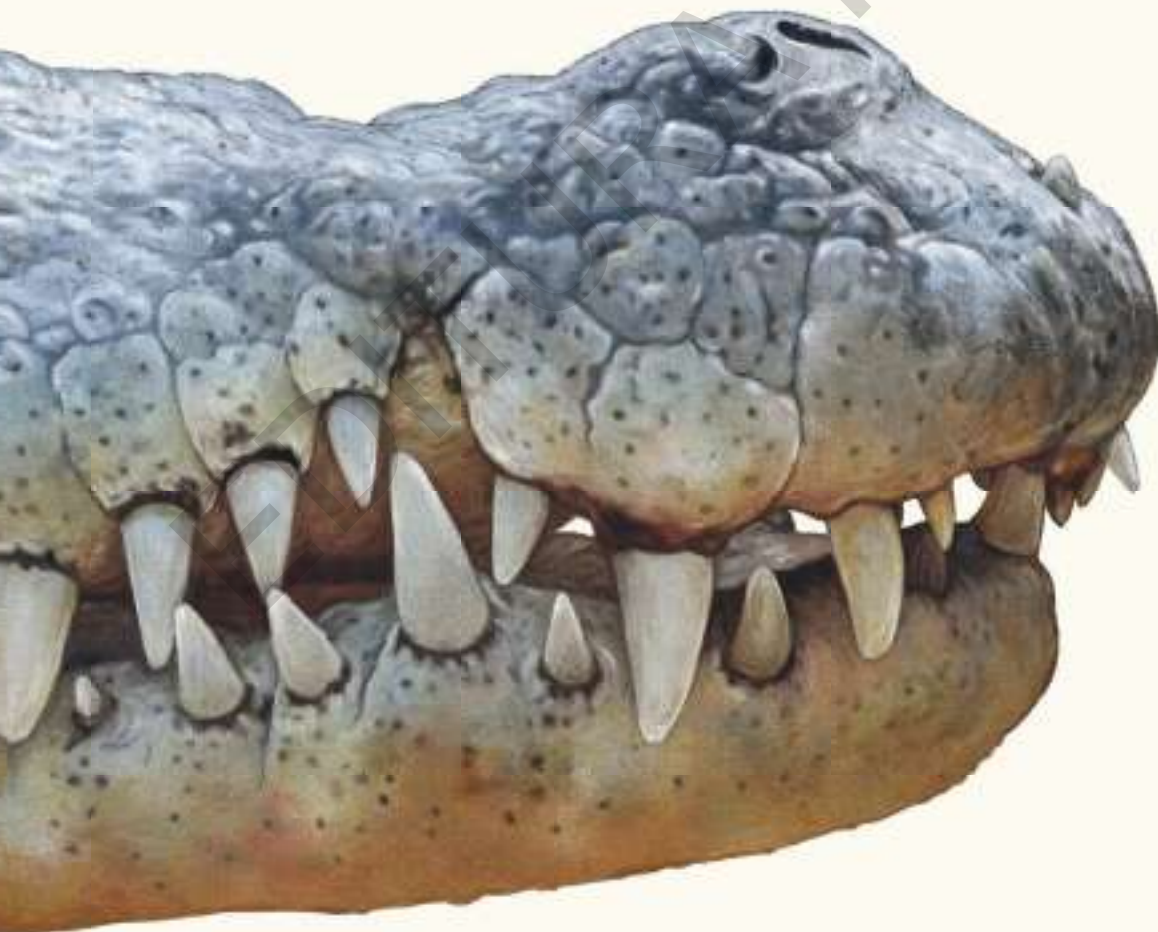
prin reprezentantul exclusiv pentru România, 4 COLOURS

CUVÂNT-ÎNAINTE

Să te întâlnești față în față cu un crocodil? Să dai nas în nas cu o gorilă? Să privești un leu drept în ochi? În sălbăticie, astfel de întâlniri sunt aproape imposibile și, mai ales, extrem de periculoase. Dar această carte este una magică: aduce Africa la tine acasă! Vei descoperi cele mai spectaculoase animale sălbatice, desenate cu o precizie uluitoare, la scara lor reală.

Bineînțeles, nu toate încap pe o singură pagină. Așa că vei descoperi o soluție isteată: vei vedea ilustrat mai întâi capul, în mărime naturală, apoi, pe pagina următoare, animalul întreg, micșorat. Și asta nu este tot. Fiecare animal oferă un detaliu-surpriză, ilustrat tot la mărimea sa reală: o labă de ghepard, un corn de rinocer sau o copită de zebra.

Natura este plină de surprize! Așa cum tu nu semeni perfect cu fratele sau cu sora ta, nici animalele din aceeași specie nu sunt identice. Unele sunt mai scunde, altele – mai înalte, unele – mai slabe, altele – mai solide. Privește leii, de exemplu: coama unuia poate fi gălbuie, pe când a altuia poate fi aproape neagră. Așadar, în această carte am ales să ilustrăm aspectul cel mai des întâlnit al fiecărui animal – portretul reprezentativ pentru specia sa.



CUPRINS

CUVÂNT-ÎNAINTE	4
GIRAFA	
Genul <i>Giraffa</i>	6
SURICATA	
<i>Suricata suricatta</i>	11
CROCODILUL DE NIL	
<i>Crocodylus niloticus</i>	12
PAPAGALUL AMOREZ	
<i>Agapornis roseicollis</i>	16
ELEFANTUL AFRICAN	
<i>Loxodonta africana</i>	19
ABUMARKUBUL	
<i>Balaeniceps rex</i>	23
GHEPARDUL	
<i>Acinonyx jubatus</i>	25
RINOCERUL ALB	
<i>Ceratotherium simum</i>	28
COCORUL MOȚAT	
Genul <i>Balearica</i>	32
LEUL	
<i>Panthera leo</i>	34
ZEBRA	
<i>Equus quagga</i>	38
OKAPI	
<i>Okapia johnstoni</i>	43
GORILA	
<i>Gorilla gorilla</i>	45
GEMSBOKUL	
<i>Oryx gazella</i>	48
STRUȚUL	
<i>Struthio camelus</i>	52
COMPARAȚIE DE MĂRIMI	
<i>Omul și animalele sălbatice din Africa</i>	54

A detailed illustration of a giraffe's head and neck. The giraffe has brown and white spotted fur. Its large, dark eye is prominent. The background shows a savanna landscape with acacia trees under a warm, golden sky.

GIRAFFA

Genul *Giraffa*



GIRAFA

Genul *Giraffa*

CARACTERISTICI

Girafa în cifre

Înălțime: masculul, 6 m, femela, 4,5 m

Lungime (cap și trunchi): 3,5–4,5 m

Greutate: 800–1.600 kg

Viteză: 55 km/h

Durata de viață: 28 de ani (la zoo, până la 35 de ani)

Aspect

Girafa, cel mai înalt mamifer de pe Pământ, este inconfundabilă, datorită gâtului și picioarelor sale extrem de lungi. Blana sa este, de asemenea, unică: un model de pete maro pe un fond de culoarea nisipului. Acest model de pete ajută la deosebirea atât a girafelor între ele, cât și a diferitelor specii.

Habitat

Girafa trăiește în savanele din Africa, la sud de Sahara, cu precădere în estul și în sudul continentului. Cu mult timp în urmă, trăia și mai la nord, dar a dispărut de acolo în urmă cu peste o mie de ani.

Comportament

Femelele trăiesc în grupuri mici, de până la 30 de exemplare. Masculii puternici cutreieră singuri savana, în timp ce masculii mai tineri și mai mici formează așa-numitele „grupuri de burlaci”.

Hrană

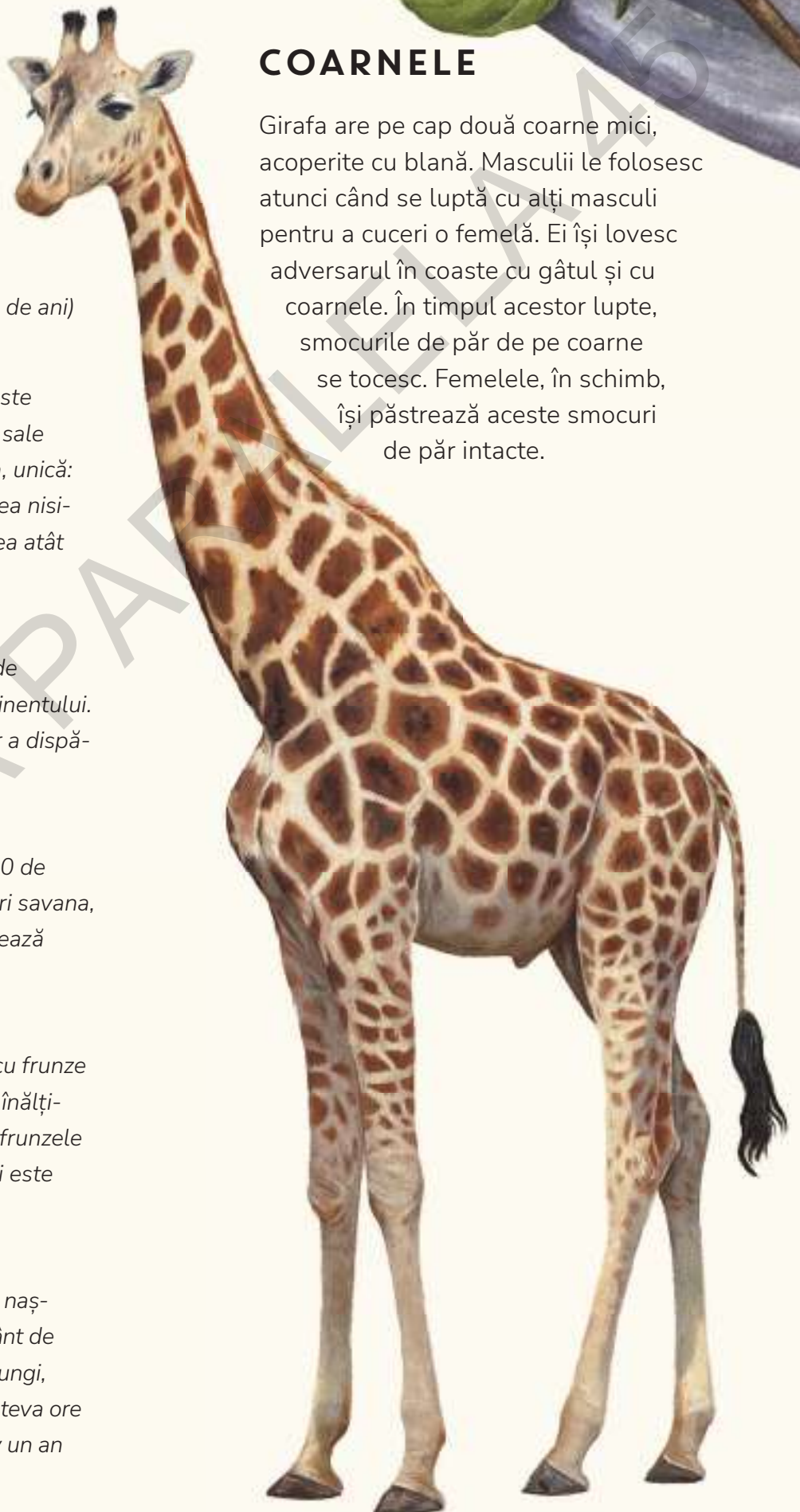
Girafa este un mamifer erbivor. Se hrănește cu frunze pe care le culege din copaci – de obicei de la înălțimea capului său. Mâncarea ei preferată sunt frunzele de acacie. Rareori mănâncă iarbă, pentru că îi este foarte greu să se aplece.

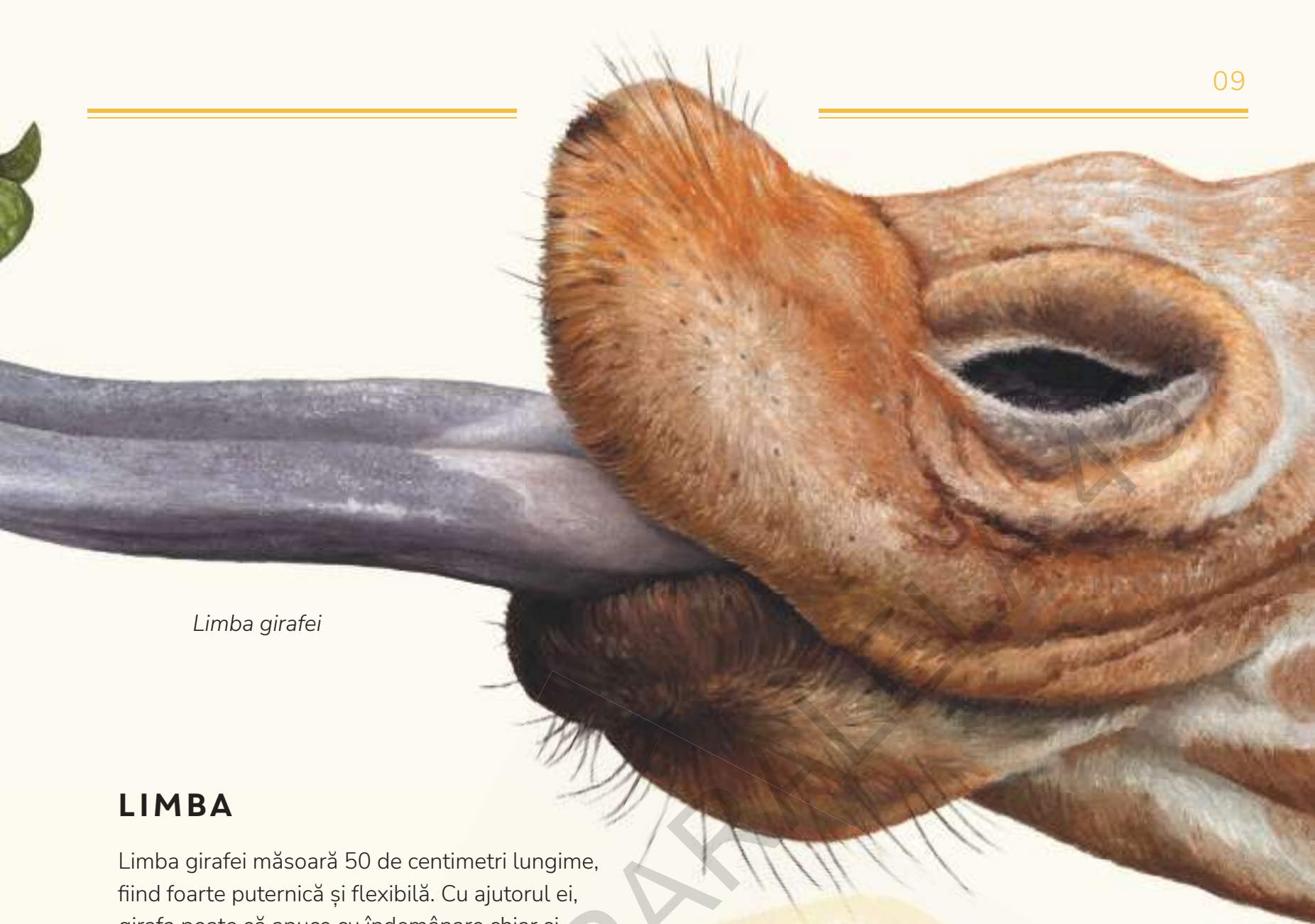
Reproducere

Girafa dă naștere unui pui la trei–patru ani, iar nașterea are loc în picioare, puiul căzând pe pământ de la o înălțime de doi metri. Deși are picioarele lungi, puiul se poate ridica și poate merge la doar câteva ore după naștere. Stă lângă mama lui aproximativ un an și jumătate.

COARNELE

Girafa are pe cap două coarne mici, acoperite cu blană. Masculii le folosesc atunci când se luptă cu alți masculi pentru a cuceri o femelă. Ei își lovesc adversarul în coaste cu gâtul și cu coarnele. În timpul acestor lupte, smocurile de păr de pe coarne se tocesc. Femelele, în schimb, își păstrează aceste smocuri de păr intacte.





Limba girafei

LIMBA

Limba girafei măsoară 50 de centimetri lungime, fiind foarte puternică și flexibilă. Cu ajutorul ei, girafa poate să apuce cu îndemânare chiar și ramurile pline de spini ale acaciei și să smulgă până la 30 de kilograme de frunze într-o singură zi! Pentru a o proteja de arsurile solare, limba este neagră.

GÂTUL

Deși gâtul său poate atinge până la doi metri lungime, girafa are – la fel ca toate celelalte mamifere – doar șapte vertebre cervicale (oasele gâtului). Oasele ei sunt însă mult mai lungi. Pentru ca gâtul lung să nu se prăbușească, este susținut de mușchi puternici și de un tendon gros, care se întinde de la cap până la coadă.

PICIOARELE

Pentru o girafă este foarte obositor să bea apă, deoarece îi este greu să se aplece – nu doar din cauza gâtului lung, ci și pentru că picioarele din față sunt mai lungi decât cele din spate. Pentru a putea bea, girafa trebuie să-și depărteze larg picioarele din față. Din fericire, dacă găsește suficiente frunze proaspete, poate rezista mai multe zile fără să bea apă.

ȘTIAI CĂ...?

Pentru a pompa sângele de la picioare până sus, la cap, inima girafei trebuie să muncească din greu. De aceea, girafa are o tensiune arterială mult mai mare decât a altor animale mari cu o greutate similară. Pentru a nu se sparge, vasele de sânge au pereții groși și sunt foarte rezistente.