

CONFORM ULTIMELOR MODIFICĂRI ALE LEGISLAȚIEI RUTIERE

MARIUS STĂNCULESCU

ÎNTREBĂRI DE EXAMEN EXPLICATE

PENTRU CATEGORIILE A, B, BE

NOU



2026

EDITURA
Teocora

www.TestePermis.ro

1. INDICATOARE ȘI MARCAJE RUTIERE

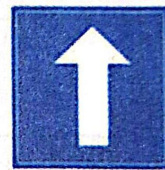
1.1. Pe drumurile publice marcate cu simbolul alăturat, în afara localităților, autoturismele pot circula cu o viteză maximă de:

- A: 90 km/h;
- B: 110 km/h;
- C: 130 km/h.

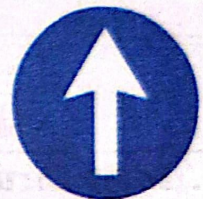


1.2. Nu este permisă schimbarea direcției de mers la dreapta sau la stânga la întâlnirea:

- A: indicatorului 1;
- B: indicatorului 2;
- C: ambelor indicatoare.



1



2

1.3. Oprirea voluntară este interzisă în raza de acțiune:

- A: a indicatorului 1;
- B: a indicatorului 2;
- C: a tuturor celor trei indicatoare.



1



2



3

1.4. Ce interzice indicatorul?

- A: accesul tuturor autovehiculelor, cu excepția motocicletelor fără ataș;
- B: accesul autovehiculelor;
- C: accesul camioanelor și autobuzelor.



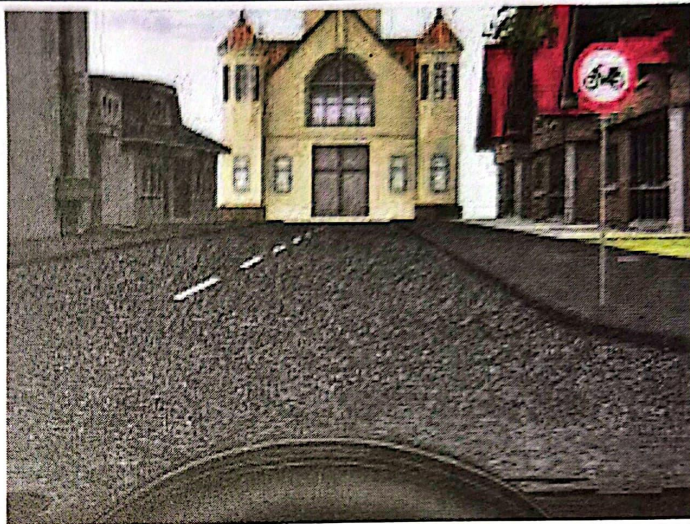
1.89. În zona de acțiune a indicatorului alăturat pot fi depășite:

- A: mopedele;
- B: motocicletele fără ataș;
- C: motocicletele cu ataș.



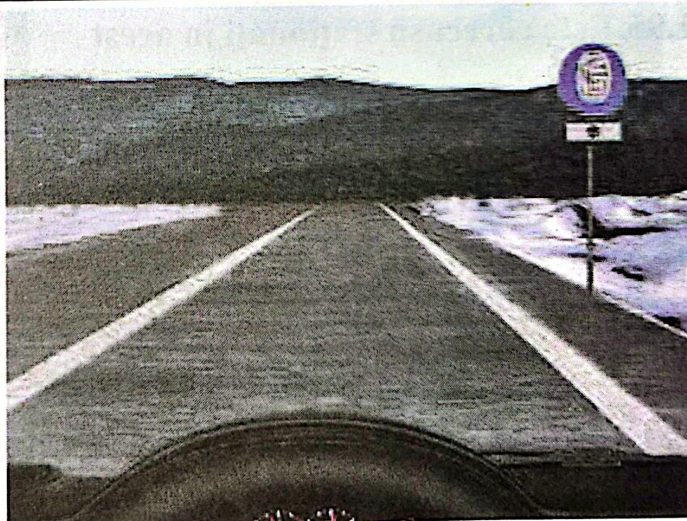
1.90. Indicatorul interzice accesul:

- A: bicicletelor;
- B: motocicletelor;
- C: mopedelor.



1.91. Ce obligații aveți în situația dată?

- A: să vă echipați autovehiculul cu lanțuri pe drumurile în pantă;
- B: nici una, numai autovehiculele cu o greutate de peste 3,5 t au obligația de a se echipa cu lanțuri pentru zăpadă;
- C: să verificați presiunea din pneuri.



1.92. Cui trebuie să acordați prioritate în prima intersecție, dacă vă deplasați înainte?

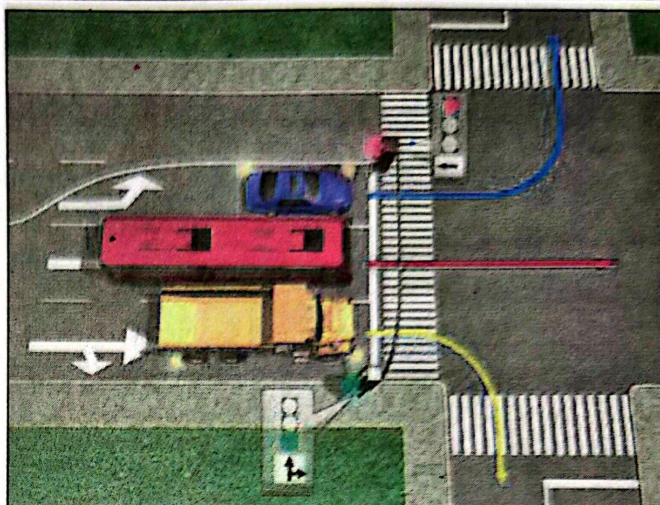
- A: vehiculelor care circulă din dreapta;
- B: niciunui vehicul;
- C: vehiculelor care circulă din sens opus și virează la stânga.



3. SEMNALE LUMINOASE

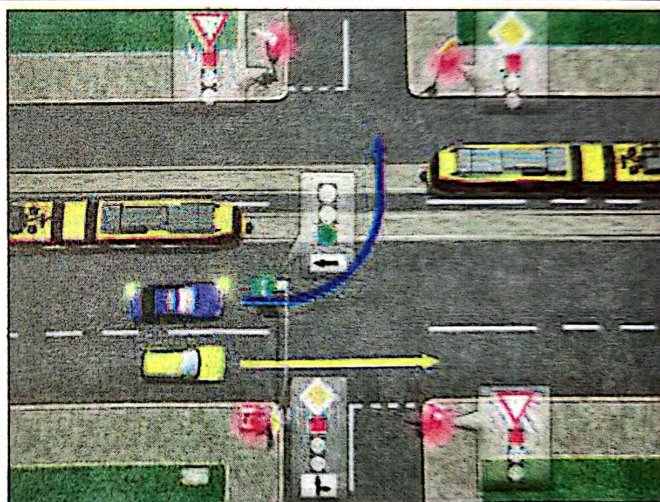
3.1. Care dintre autovehicule își pot continua deplasarea?

- A: autoturismul;
- B: autobuzul și autocamionul;
- C: toate trei.



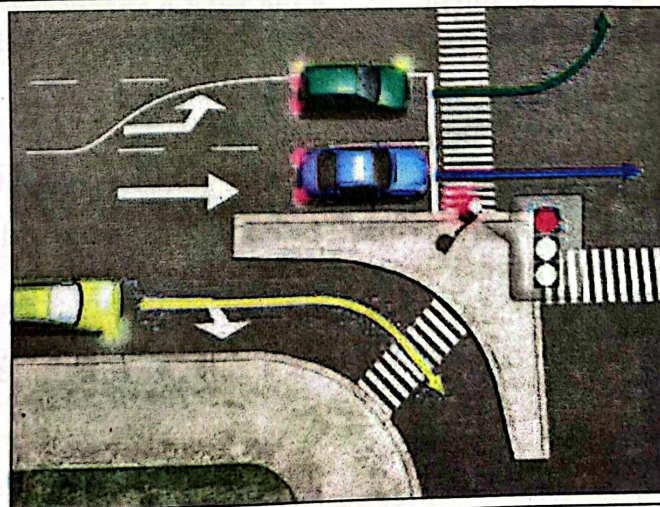
3.2. Care dintre vehiculele își pot continua deplasarea în intersecție?

- A: tramvaiele, pentru că au prioritate de trecere;
- B: autoturismul albastru;
- C: autoturismul albastru și autoturismul galben.



3.3. Care autoturism își va continua deplasarea prin intersecție?

- A: autoturismul verde;
- B: autoturismul albastru;
- C: autoturismul galben.



13.17. Vă este interzis să circulați pe drumurile publice atunci când:

- A: nu ați plătit taxa de folosire a drumurilor publice;
 - B: certificatul de înmatriculare este deteriorat;
 - C: vehiculul nu este asigurat de răspundere civilă, în caz de pagube materiale produse terților prin accidente de circulație, conform legii.
-

13.18. Sunt exceptate de la obligația de a purta centura de siguranță următoarele categorii de persoane:

- A: copiii sub 3 ani, dar transportați în dispozitive de reținere omologate;
 - B: conducătorii autoturismelor, atunci când executa manevra de mers înapoi sau când staționează;
 - C: conducătorul autoturismului, pe timpul executării manevrei de întoarcere.
-

13.19. Sunt exceptate de la obligația de a purta centura de siguranță următoarele categorii de persoane:

- A: conducătorul de autoturism care execută transport de persoane în regim de taxi, când are clienți;
 - B: conducătorul autoturismului pe timpul executării manevrei de întoarcere;
 - C: conducătorul autoturismului de teren și însoțitorul acestuia.
-

13.20. Dacă într-o intersecție semaforizată, semnalul verde se schimbă în galben, iar conducătorul unui autovehicul, fiind foarte aproape de semafor, oprește brusc și este lovit din spate de conducătorul care îl urmează, care dintre cei doi conducători este cel care greșește?

- A: conducătorul autovehiculului din spate, care nu a păstrat distanța de siguranță în mers;
 - B: conducătorul primului autovehicul, care a oprit brusc;
 - C: ambii conducători.
-

13.21. Cine este exceptat de la purtarea centurii de siguranță în localități?

- A: femeia care prezintă o sarcină vizibilă;
 - B: copiii cu vârsta de până la 12 ani;
 - C: persoanele care posedă un document în acest sens, emis de o instituție medicală de specialitate.
-

13.22. Cu ce se face remorcarea unui autoturism rămas în pană?

- A: cu o bară rigidă, lungă de maximum 4 m;
 - B: cu o bară metalică, însoțită de un lanț de siguranță;
 - C: cu o legătură flexibilă omologată, în lungime de 3-5 m, dacă mecanismul de direcție și sistemul de frânare nu sunt defecte.
-

13.23. Puteți schimba poziția autovehiculului, dacă ați fost implicat într-un accident din care a rezultat moartea sau vătămarea integrității corporale ori a sănătății unor persoane?

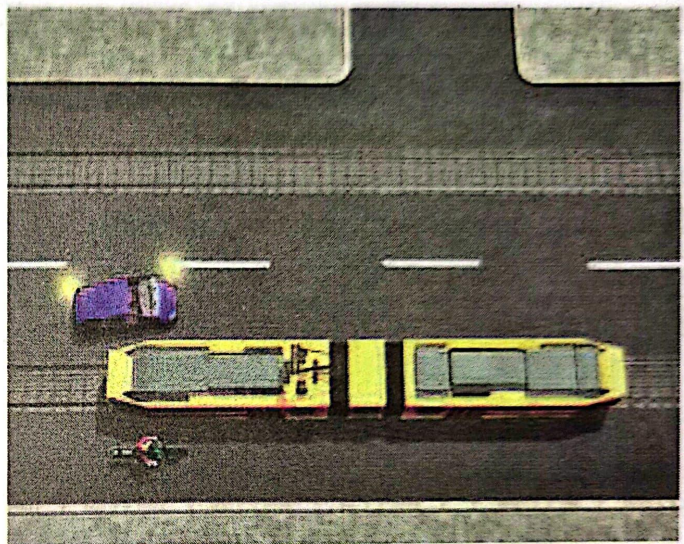
- A: nu, până la sosirea ambulanței;
 - B: da, cu încuviințarea poliției, care cercetează accidentul;
 - C: da, dacă persoana vătămată se poate deplasa singură.
-

8. DEPĂȘIREA

Depășirile neregulate, împreună cu viteza excesivă, pot provoca accidente f. grave; de multe ori este bine să așteptăm câteva secunde și să depășim numai atunci când suntem 100 % siguri că putem face depășirea fără risc; din păcate există mulți șoferi impulsivi, care nu pot avea răbdare și care depășesc cu orice risc (în curbe fără vizibilitate sau în alte situații periculoase).

8.1. Care dintre conducătorii autovehiculelor execută corect depășirea tramvaiului aflat în mers?

- A: conducătorul motocicletei;
- B: ambii conducători;
- C: conducătorul autoturismului.



8.2. Este permis să depășiți bicicliștii?

- A: da, dacă prin claxonare bicicliștii sunt determinați să se angajeze cât mai spre dreapta;
- B: bicicliștii pot fi depășiți fără probleme;
- C: nu, pentru că din cauza circulației din sens opus nu se poate păstra o distanță laterală corespunzătoare.



8.3. Depășirea nu este permisă:

- A: în apropierea vârfurilor de rampă, când vizibilitatea este sub 50 m;
- B: când autobuzul se află oprit în stație;
- C: într-o intersecție nedirijată.