

176. Mit tilt a mellékelt jelzőtábla?

- A** a kétkerekű járművek behajtását;
- B** a motorkerékpárok behajtását;
- C** a motorkerékpárok behajtását, az oldalkocsis motorkerékpárok kivételével.

HELYES VÁLASZ: **A** **B** **C**

**177. Engedélyezett-e a járművek behajtása arra az útra, ahol e jelzőtábla van kiállítva?**

- A** igen, csak a gépkocsiknak;
- B** nem, tiltja minden jármű közlekedését mindkét irányban;
- C** igen, csak a kerékpároknak és mopedeknek.

HELYES VÁLASZ: **A** **B** **C**

**178. E jelzőtábla tiltja:**

- A** minden jármű behajtását;
- B** minden gépjármű behajtását;
- C** a gépjárművek behajtását az oldalkocsi nélküli motorkerékpárok kivételével.

HELYES VÁLASZ: **A** **B** **C**

**179. Kinek van jogában közlekedni az ezzel a jelzőtáblával ellátott útszakaszon?**

- A** a személygépkocsiknak és a motorkerékpároknak;
- B** a tehergépkocsiknak és az autóbuszoknak;
- C** a motor nélküli járműveknek.

HELYES VÁLASZ: **A** **B** **C**

**180. Milyen járműkategóriáknak tiltja a behajtást ez a jelzőtábla?**

- A** a személygépkocsiknak és az állati vontatású járműveknek;
- B** a személygépkocsiknak, a motorkerékpároknak és az állati vontatású járműveknek;
- C** a személygépkocsiknak, az oldalkocsi nélküli motorkerékpároknak és az állati vontatású járműveknek.

HELYES VÁLASZ: **A** **B** **C**

**181. Mit tilt a mellékelt jelzőtábla?**

- A** minden pótkocsis gépjármű behajtását;
- B** minden gépjármű behajtását, amely egy félpótkocsit vagy egy egytengelyes pótkocsit vontat;
- C** a pótkocsis gépjárművek behajtását, a félpótkocsisok és az egy tengelyes pótkocsisok kivételével.

HELYES VÁLASZ: **A** **B** **C**



182. A mellékelt jelzőtábla jelentése a következő:

- A a járművek közötti kötelező távolság;
 B zsúfolt útszakasz;
 C kötelező megállási távolság.

HELYES VÁLASZ: A B C

**183. E jelzőtábla tiltja a menetirány baloldalra való módosítását:**

- A abban az útkereszteződésben, amely előtt fel van állítva;
 B minden útkereszteződésben, addig ameddig a „Minden korlátozás vége” jelzőtáblával találkozik;
 C abban az útkereszteződésben, ahol nincs erre a manőverre egy külön sáv.

HELYES VÁLASZ: A B C

**184. E jelzőtábla tiltja:**

- A a balra való kanyarodást;
 B az áthajtást egy sávról a másikra;
 C a megfordulást.

HELYES VÁLASZ: A B C

**185. Ez a jelzőtábla tiltja:**

- A az 50 km / órás sebességgel való közlekedést;
 B az 50 km / óránál nagyobb sebességgel való közlekedést;
 C az 50 km / óránál kisebb sebességgel való közlekedést.

HELYES VÁLASZ: A B C

**186. Ha ezzel a jelzőtáblával találkozik, a személygépkocsi vezetője megelőzhet:**

- A bármely gépjárművet, mivel ez a jelzőtábla nem neki szól;
 B a motor nélküli járműveket, a mopedeket és az oldalkocsi nélküli motorke-
 rékpárokat;
 C csak a személygépkocsikat.

HELYES VÁLASZ: A B C

**187. Ha ezzel a jelzőtáblával találkozik, tilos a behajtás a következő járműkategóriák számára:**

- A a környezetet szennyező járművek számára;
 B a robbanó vagy könnyen gyúlékony termékeket szállító járművek számára;
 C a külön csomagtartóval felszerelt járművek számára.

HELYES VÁLASZ: A B C



188. Mit tilt a mellékelt jelzőtábla;

- A a hang- és fényjelzések jogtalan használatát;
- B a dudálást;
- C a fényjelzések éjjeli használatát.

HELYES VÁLASZ: A B C

**189. Hogy köteles eljárni amikor ezzel a jelzőtáblával találkozik?**

- A megáll ott, ahova a jelzőtábla fel van állítva, attól függetlenül, hogy a gyalogátkelőn vannak vagy nem gyalogosok;
- B csökkenti a sebességet, mivel egy gyermekek át által látogatott övezet következik;
- C elsőbbséget nyújt azoknak a gyalogosoknak, akik az ön menetirányának sávjain a gyalogátkelőn vannak.

HELYES VÁLASZ: A B C

**190. Mi ennek a jelzőtáblának a jelentése?**

- A az 50 km / órás sebességkorlátozási övezet vége;
- B az 50 km / órás sebességkorlátozási útszakaszra való belépés;
- C tilos előzni 50 km / órás sebességgel.

HELYES VÁLASZ: A B C

**191. Ennek a jelzőtáblának a jelentése a következő:**

- A minden korlátozás vége;
- B tiltja a gépjárművek megelőzését, az oldalkocsi nélküli motorkerékpárok kivételével;
- C befejeződött az útszakasz, ahol tiltva volt a gépjárművek előzése, az oldalkocsi nélküli motorkerékpárok kivételével.

HELYES VÁLASZ: A B C

**192. Mit jelöl meg a jelzőtáblát kísérő mellék-jelzőtábla?**

- A a megállási tilalom övezetének végét;
- B a megállási tilalom, 50 méteres övezetének elejét;
- C a megállási tilalom övezetének elejét.

HELYES VÁLASZ: A B C

**193. Mit jelöl meg a jelzőtáblát kísérő mellék-jelzőtábla?**

- A a megállási tilalom övezetének az igazolását;
- B a megállási tilalom övezetének a végét;
- C a megállási tilalom, 50 méteres övezetének az elejét.

HELYES VÁLASZ: A B C



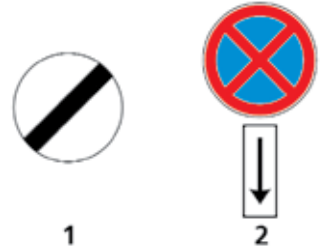
194. Mit jelöl meg a jelzőtáblát kísérő mellék-jelzőtábla?

- A a megállási tilalom övezetének az elejét;
- B a megállási tilalom övezetének a végét;
- C a megállási tilalom, 50 méteres övezetének az elejét.

HELYES VÁLASZ: A B C

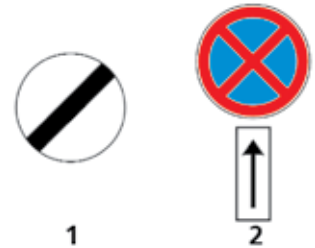
195. Az ábrázolt jelzőtáblák melyike jelzi a megállási tilalom övezetének a végét?

- A a mellék- jelzőtáblával kísért 2. jelzőtábla;
- B mindkét jelzőtábla;
- C az 1. jelzőtábla.

HELYES VÁLASZ: A B C

196. Mely jelzőtábla igazolja a várakozási tilalom útszakasz végét?

- A mindkét jelzőtábla;
- B a 2. jelzőtábla;
- C egyik jelzőtábla sem.

HELYES VÁLASZ: A B C

197. Engedélyezett-e a megállás e jelzőtábla hatásterén belül?

- A nem;
- B igen, mivel ez a jelzőtábla csak a várakozást tiltja;
- C igen, de csak a felállítási helyétől 50 méteres távolságon belül.

HELYES VÁLASZ: A B C

198. Mi a mellék-jelzőtábla által kísért jelzőtábla jelentése?

- A engedélyezi a várakozást a páratlan napokon a megjelölt időközökön belül;
- B engedélyezi a várakozást a megjelölt időközökön kívül;
- C tiltja a várakozást a páratlan napokon a megjelölt időközökön belül.

HELYES VÁLASZ: A B C

199. Mit tilt a mellékelt jelzőtábla?

- A a várakozást a páros óráközökön belül;
- B a megállást a páros napokon;
- C a várakozást a páros napokon.

HELYES VÁLASZ: A B C

200. Mi a jelentése ennek a jelzőtáblának?

- A korlátolt idejű várakozási övezet;
 B tilos a várakozás;
 C alternatív várakozás.

HELYES VÁLASZ: A B C**201. Ennek a jelzőtáblának a jelentése a következő:**

- A minden megállási és várakozási korlátozás vége;
 B minden korlátozás vége;
 C a korlátolt idejű várakozási övezet vége.

HELYES VÁLASZ: A B C**202. Mikor engedélyezett a várakozás?**

- A mindkét jelzőtáblával való találkozáskor;
 B az 1. jelzőtáblával való találkozáskor;
 C a 2. jelzőtáblával való találkozáskor.

HELYES VÁLASZ: A B C

1



2

203. Mit tilt ez a jelzőtábla?

- A a menetirány balra vagy jobbra váltását;
 B az ellenkező irányból való forgalmat;
 C az egyenesen előre való közlekedést.

HELYES VÁLASZ: A B C**204. Mi ennek a jelzőtáblának a jelentése?**

- A a villamosmegálló járdaszigetének kikerülése jobboldalon;
 B megjelöli az elsőbbségnek örvendő út irányát;
 C a menetirány jobbra váltására kötelez, a jelzőtábla felállítási helyén nem áthaladva.

HELYES VÁLASZ: A B C**205. A két jelzőtábla közül melyik kötelez, hogy miután elhajtottunk mellette a menetirányt jobbra váltjuk?**

- A mindkét jelzőtábla;
 B a 2. jelzőtábla;
 C az 1. jelzőtábla.

HELYES VÁLASZ: A B C

1



2

206. Mire kötelez ez a jelzőtáblának?

- A a menetirány jobbra váltására;
- B a járda melletti sáv használatára;
- C a felállítási helyének jobb oldali kikerülésére.

HELYES VÁLASZ: A B C

**207. A jelzőtáblák melyike kötelez a menetirány váltására az első jobbra nyíló utcán?**

- A mindkét jelzőtábla;
- B az 1. jelzőtábla;
- C a 2. jelzőtábla.

HELYES VÁLASZ: A B C



1



2

208. Melyik jelzőtábla tiltja a menetirány balra vagy jobbra váltását?

- A mindkét jelzőtábla;
- B az 1. jelzőtábla;
- C a 2. jelzőtábla.

HELYES VÁLASZ: A B C



1



2

209. Ha ezzel a jelzőtáblával találkozunk, mi a járművezető kötelessége?

- A megkerüli az útkereszteződés közepét és az út széléhez minél közelebb közlekedik;
- B jobboldali elsőbbséget nyújt;
- C az útkereszteződésben közlekedő járműveknek elsőbbséget nyújt.

HELYES VÁLASZ: A B C

**210. Hol találkozunk ezzel a jelzőtáblával?**

- A minden csúszós úton;
- B a dombos és hegyes zónákban;
- C a hóval, jéggel fedett útszakasz elején.

HELYES VÁLASZ: A B C

**211. Mi ennek a jelzőtáblának a jelentése?**

- A „Maximális kötelező sebesség”;
- B „Sebességkorlátozás”;
- C „Minimális kötelező sebesség”.

HELYES VÁLASZ: A B C



212. Ennek a jelzőtáblának a jelentése a következő:

- A „A minimális kötelező sebesség vége”;
 B „Minimális kötelező sebesség”;
 C „A sebességkorlátozás vége”.

HELYES VÁLASZ: A B C**213. Mi ennek a jelzőtáblának a jelentése?**

- A a helyiség kerülő útirányát jelöli meg;
 B nemzetközi forgalom előtt nyitott útszakasz;
 C tiltja a személygépkocsi behajtását a városba és megjelöli a kerülő útirányt.

HELYES VÁLASZ: A B C**214. Mi ennek a jelzőtáblának a jelentése?**

- A a baloldali sávon a járművek legfeljebb a megjelölt sebességgel közlekedhetnek;
 B a baloldali sávon azok közlekedhetnek, akik legalább a megjelölt sebességgel haladnak;
 C a jobboldali sávon sebességkorlátozás nélkül lehet közlekedni.

HELYES VÁLASZ: A B C**215. Ennek a jelzőtáblának a jelentése a következő:**

- A a forgalom egyirányú, az ellenkező irányból;
 B a kötelező menetirány egyenesen előre;
 C a forgalom egyirányúan folyik.

HELYES VÁLASZ: A B C**216. A jelzőtáblák melyike jelöl meg egy egyirányú utat?**

- A egyik jelzőtábla sem;
 B az 1. jelzőtábla;
 C a 2. jelzőtábla.

HELYES VÁLASZ: A B C

1



2

217. Mi ennek a jelzőtáblának a jelentése?

- A következik egy kanyar balra;
 B az úttest jobb oldalán fekvő sáv befejeződik;
 C a forgalmi sávok ideiglenes lekeskenyedése.

HELYES VÁLASZ: A B C

218. Mely a villamosmegálló megjelölése?

- A az 1. jelzőtábla;
 B a 2. jelzőtábla;
 C egyik jelzőtábla sem.

HELYES VÁLASZ: A B C



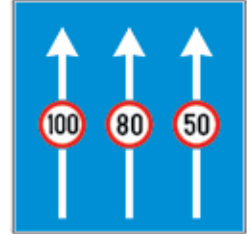
1

2

219. Az ábrázolt jelzőtábla jelentése a következő

- A a menetirány szerinti besorolás az útkereszteződésekben;
 B sebességkorlátozás a különböző forgalmi sávok számára;
 C egy helyiségen kívüli útkereszteződésben a menetirányok előjelzése.

HELYES VÁLASZ: A B C

**220. Ha ezzel a jelzőtáblával találkozik, hogy jár el egy személygépkocsi vezetője?**

- A folytatja útját;
 B az első útkereszteződésben balra vagy jobbra kanyarodik;
 C megfordul, mivel a közúti forgalom számára lezárt útszakasz következik.

HELYES VÁLASZ: A B C

**221. A mellékelt jelzőtábla jelentése a következő**

- A gyalogosoknak járda és kerékpárosoknak pálya;
 B kötelező pálya a gyalogosok és kerékpárosok számára;
 C kötelező külön pályák a gyalogosok és a kerékpárosok számára.

HELYES VÁLASZ: A B C

**222. Mi az ábrázolt jelzőtábla jelentése?**

- A közös pálya a gyalogosok és a kerékpárosok számára;
 B tilos a gyalogosok és a kerékpárosok behajtása;
 C a közúti forgalom előtt lezárt út.

HELYES VÁLASZ: A B C

**223. A következő jelzőtáblák közül melyik jelez egy egyirányú utat?**

- A mindkét jelzőtábla;
 B az 1. jelzőtábla;
 C a 2. jelzőtábla.

HELYES VÁLASZ: A B C



1

2

224. Mi a gépjárművezető kötelessége, ha ezzel a jelzőtáblával találkozik?

- A nincs kötelessége;
- B az első útkereszteződésben előre vagy jobbra közlekedik;
- C balra kanyarodik, mivel a többi irányba tilos behajtani.

HELYES VÁLASZ: A B C**225. Mi a járművezető kötelessége, ha ezzel a jelzőtáblával találkozik?**

- A balra kanyarodik;
- B folytathatja útját, a tehergépkocsik kivételével, amelyek balra fognak kanyarodni;
- C a tehergépkocsikat bal oldalon előzi meg.

HELYES VÁLASZ: A B C**226. Az ábrázolt jelzőtábla jelentése a következő:**

- A gyalogospálya;
- B kötelező gyalogos- és kerékpárpálya;
- C lakóterület.

HELYES VÁLASZ: A B C**227. A mellékelt jelzőtábla jelentése a következő:**

- A sebességkorlátozások a különböző gépjármű kategóriák számára;
- B forgalmi sávonkénti sebességkorlátozás;
- C általános sebesség határértékek.

HELYES VÁLASZ: A B C**228. Mit tilt az ábrázolt jelzőtábla?**

- A tilos a behajtás a veszélyes árukat szállító járművek számára;
- B tilos a behajtás a túlméretezett járművek számára;
- C tilos a behajtás a robbanó vagy könnyen gyúlékony anyagokat szállító járművek számára.

HELYES VÁLASZ: A B C**229. Az ábrázolt jelzőtábla jelentése:**

- A vízen való átkelés komppal;
- B tilos a behajtás az olyan járművek számára, melyek vizet szennyező anyagokat szállítanak;
- C egyenetlen (hepe-hupás) útszakasz.

HELYES VÁLASZ: A B C

230. Mit jelent az ábrázolt jelzőtábla?

- A buszok és társasgépkocsik számára kötelező út;
- B az autóbuszok kivételével minden járműnek a jelzett úton kell közlekednie;
- C állati vontatású járművek számára zárt út.

HELYES VÁLASZ: A B C

**231. Ha ezzel a jelzőtáblával találkozik, mi a járművezető teendője?**

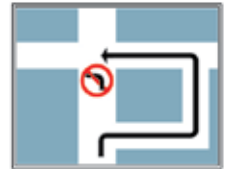
- A betartja az előre jelzést, mely szerint egy jobb oldali utcán veszélyes hely, tilalom vagy korlátozás létezik;
- B kötelesség nélkül közlekedik, mivel egy elsőbbségnek nem örvendő úttal való útkereszteződés következik;
- C csak egyenesen előre közlekedik.

HELYES VÁLASZ: A B C

**232. Az ábrázolt jelzőtábla jelentése:**

- A munkálat alatti útszakasz;
- B a balra kanyarodáshoz szükséges útvonal előjelzése;
- C a balra kanyarodás tilos.

HELYES VÁLASZ: A B C

**233. Mi a mellékelt jelzőtábla jelentése?**

- A a személyszállító tömegközlekedési járművek közlekedésére szánt sáv;
- B egyirányú utca;
- C egy forgalmi sáv befejezése.

HELYES VÁLASZ: A B C

**234. Mi az ábrázolt jelzőtábla jelentése?**

- A egyirányú utca;
- B a forgalmi sávok előre való kiválasztása;
- C az úttest bal oldali sávjának a befejezése.

HELYES VÁLASZ: A B C

**235. Mi az ábrázolt jelzőtábla jelentése?**

- A menetirányként kétsávos út;
- B autópálya;
- C elsőbbségnek örvendő út.

HELYES VÁLASZ: A B C

