

# CUPRINS

Albina.....	6	Gândacul de Colorado.....	26
Furnica.....	8	Lăcusta.....	28
Greierele.....	10	Păianjenul.....	30
Libelula.....	12	Molia.....	32
Musca.....	14	Buburuza.....	34
Fluturele.....	16	Licuriciul.....	36
Țânțarul.....	18	Rădașca.....	38
Puricele.....	20	Ploșnița.....	40
Păduchele.....	22	Curiozități despre insecte.....	42
Scarabeul.....	24	Vocabular.....	46

# FURNICA



Furnicile sunt insecte sociale, care trăiesc în colonii (mușuroaie) de până la mai multe milioane de indivizi, având o organizare a coloniilor foarte avansată. În funcție de specie, furnicile sunt negre, roșii sau chiar verzi, iar unele specii tropicale au un lustru metalic. La fel ca alte insecte, furnicile au corpul compus din cele trei segmente majore: capul, toracele și abdomenul. Primul segment din abdomenul furnicii fuzionează cu spatele toracelui. Capul furnicii este legat de torace. Toracele poartă trei perechi de picioare articulate, fiecare terminându-se cu o gheară care le ajută să urce și să stea agățate de suprafețe. La masculii și la tinerele regine, toracele conține două perechi de aripi.



**Talie:** În funcție de specie, furnicile au între 1-10 mm lungime.



**Greutate:** Variază în funcție de specie.



**Hrana:** Se hrănește cu insecte, semințe, ciuperci, uneori chiar și alte furnici.



**Înmulțire:** Se înmulțește prin ouă depuse de matcă.



**Unde trăiește:** Cu excepția zonelor polare, găsim furnici pe tot cuprinsul Globului.



**Foloase:** Furnica protejează arborii prin faptul că se hrănește cu insectele care îi distrug, dar și prin galeriile subterane pe care le sapă și care ajută la oxigenarea rădăcinilor copacilor.

**Familia sa:** Membrii unei colonii de furnici se împart în categorii numite caste, fiecare dintre acestea având un rol diferit. Furnicile își împart sarcinile de lucru dinăuntru coloniei, cum sunt săpatul tunelelor, creșterea vlăstarelor, colectarea hranei și depunerea ouălor.



# FLUTURELE



Puii trec printr-o metamorfoză spectaculoasă începând de la stadiul de omidă, continuând cu cel de nimfă și ajungând, în cele din urmă, la cel de adult. Acest ultim stadiu are ca trăsătură dominantă aripile frumos colorate. Coloritul le conferă fluturilor un aspect plăcut, având însă și un alt rol: acela de a ține inamicii la distanță. Corpul fluturului adult este alcătuit din cap, torace și abdomen, fiind foarte păros. Au ochi compuși, bine dezvoltati, antene lungi, măciucate și picioare articulate, terminate cu gheare, cu care se susțin pe petalele florilor.



**Talie:** Aripile fluturilor au, în general, o anvergură de până la 12 cm.



**Greutate:** În medie, un fluture cântărește aproximativ 27-75 g.



**Hrana:** Fluturii se hrănesc cu nectarul florilor.



**Înmulțire:** Se înmulțesc prin ouă, depuse de femele pe frunzele plantelor cu care se hrănesc. Astfel, omizile care vor ieși din ou vor avea hrana la îndemână.



**Unde trăiește:** Îl întâlnim în întreaga lume, excepție făcând zonele foarte aride și cele înghețate.



**Foloase:** Sunt foarte îndrăgiți de către colecționari, studiul și conservarea lor devenind o pasiune. Asemenea albinelor, fluturii ajută în procesul de polenizare.

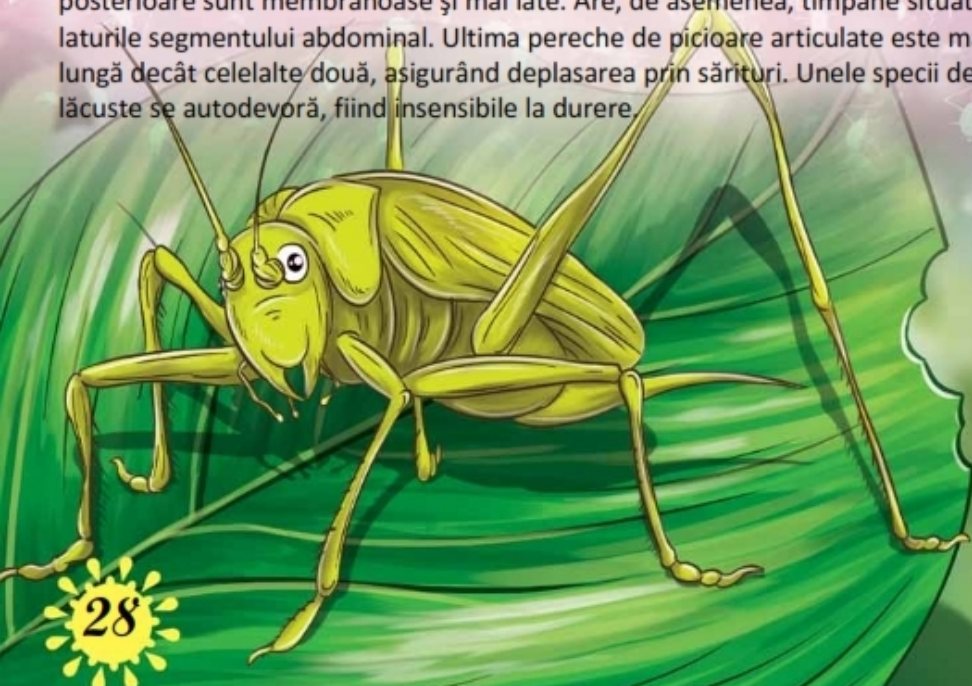
**Familia sa:** Masculii simt femelele de la distanță. Acestea emană un miros specific, după care pot fi cu ușurință recunoscute. Fluturii adulți nu trăiesc mult.



# LĂCUSTA



Lăcusta este o insectă destul de mare, care consumă zilnic o cantitate de hrană egală cu greutatea sa. Vânează în special pe timp de noapte. Are aparat bucal de tip masticator și două perechi de aripi: cele anterioare sunt înguste, iar cele posterioare sunt membranoase și mai late. Are, de asemenea, timpane situate pe laturile segmentului abdominal. Ultima pereche de picioare articulate este mai lungă decât celelalte două, asigurând deplasarea prin sărituri. Unele specii de lăcuste se autodevoră, fiind insensibile la durere.



**Talie:** Lungimea corpului unei lăcuste poate ajunge până la 50 mm.



**Greutate:** În medie, lăcusta atinge 2-3 g.



**Hrana:** Se hrănește cu alte insecte, printre preferatele sale numărându-se greierii, dar îi plac și vegetalele. Vânează mai ales pe timp de noapte.



**Înmulțire:** Se înmulțește prin ouăle depuse de femelă, pe timp de toamnă, într-un săculeț în pământ.



**Unde trăiește:** Asemenea multor insecte, lăcustele sunt răspândite în aproape toate zonele Globului.



**Foloase:** Unele specii, precum lăcusta verde, sunt folosite drept momeli, fiind hrana preferată a peștilor.

**Familia sa:** Este o insectă socială, trăind în roiuri care se află în permanentă căutare de hrană.



# LICURICIUL



Licuriciul are corpul format din mai multe segmente, are trei perechi de picioare și două antene. Masculii au și o pereche de aripi, cu ajutorul cărora pot zbura. Doar femelele și larvele produc acea bine-cunoscută lumină care îi face inconfundabili. Cu ajutorul acesteia atrag insectele mai mici, cu care se hrănesc, sau partenerii.



**Talie:** Ating între 15-25 mm lungime.



**Greutate:** Licuriciul nu depășește câteva grame în greutate.



**Hrana:** Se hrănesc cu melci și cu insecte.



**Înmulțire:** În stadiul de adult, femelele nu trăiesc mai mult de câteva zile, timp necesar pentru a depune ouă.



**Unde trăiește:** Se găsește în Europa, Australia, Noua Zeelandă, Tasmania.



**Foloase:** Sunt importanți în lanțul trofic, deoarece se hrănesc cu alți dăunători.

**Familia sa:** Trăiesc în colonii, împreună cu alți adulți și larve, dar totuși nu le place când le este călcat teritoriul, astfel că deseori se iscă lupte între ei.

